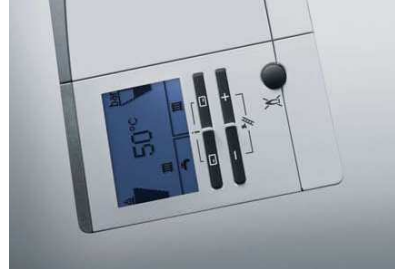


ecoTEC plus

Mixtas con microacumulación y sólo calefacción

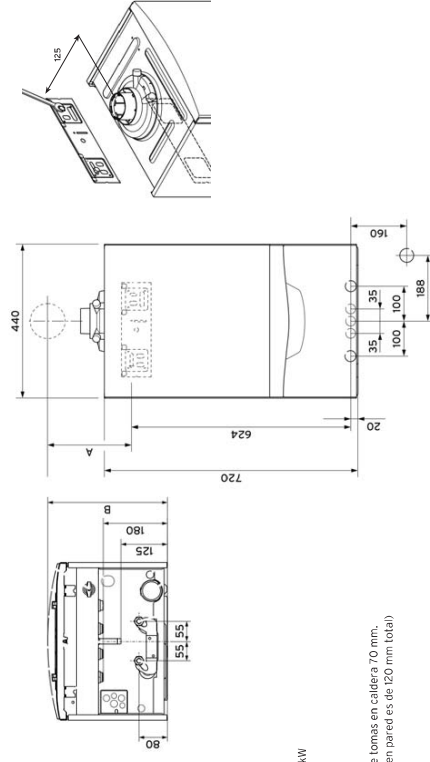
Mixtas: 23, 24, 30 y 34 kW
Sólo calefacción: 24, 30 y 38 kW

- Intercambiador de acero inoxidable
- Amplio rango de modulación gracias al sistema Electrónico de Combustión Aire-Gas (excepto 23 kW)
- Bomba para calefacción modulante de alta eficiencia desde 2012
- Mixtas con microacumulación desconectable (23 kW sólo precalentamiento desconectable)
- Sistema electrónico eBUS con conexiones eléctricas ProE (23 kW sin conexiones ProE)
- Conexión 220 V adicional programable para accesorios opcionales (excepto 23 kW)
- La electrónica integra un sistema por pulsador para recirculación
- Vaillant Comfort Safe
- Bajo consumo en Stand-by
- Combinables con diferentes tipos de depósitos para satisfacer altas demandas de agua caliente
- Interfaz de usuario con amplia pantalla multifunción retroiluminada, con símbolos y texto, y manejo intuitivo mediante botones
- Silenciosas



Tipo de aparato	Ud.	ecoTEC plus Mixta VMW			ecoTEC plus Sólo calefacción VMW			
		236/5/5 F A	246/5/5	306/5/5	346/5/5	246/5/5	306/5/5	386/5/5
Sistema de combustión		Neumático	Electrónico aire-gas			Electrónico aire-gas		
Conexiones eléctricas		ProE	ProE			ProE		
Control segunda bomba		Con VR40	Integrado			Integrado		
Sondas para control de ACS		1	2			1 suministrada		
Rango de potencia útil 80/60°C	KW	5,2-18,5	3,8-20,0	5,8-30,0	5,8-30,0	3,8-20,0	5,8-30,0	6,4-35,0
Rango de potencia útil 40/30°C	KW	5,8-20,0	4,2-21,6	5,8-27,0	6,6-32,4	4,2-21,6	5,8-27,0	7,2-37,8
Rendimiento nominal Q _{nom} / Q _{max}	%	98	98	98	98	98	98	98
Rendimiento a 100% de potencia	%	98	98	98	98	98	98	98
Consumo eléctrico (W)	W	92	92	92	92	92	92	92
Efic. energética agua caliente (mWh)	%	87	87	87	87	87	87	87
Calefacción								
Rango de ajuste de potencias calef.	KW	5-19	4-20	5-25	6-30	4-20	5-25	6-35
Máxima temperatura de ida	°C	85	85	85	85	85	85	85
Rango de ajuste de T _m de ida máxima	°C	30-80	30-80	30-80	30-80	30-80	30-80	30-80
Ajuste de fábrica (75 °C)	°C	76	80	80	80	80	80	80
Presión máxima	bar	10	10	10	10	10	10	10
Volumen de agua circulante ΔT=20K	L/h	10	10	10	10	10	10	10
Volumen del vaso de expansión	L	10	10	10	10	10	10	10
Agua caliente sanitaria								
Potencia en ACS	KW	23,0	24,0	30,0	34,0	24,0	30,0	38,0
Caudal mínimo	L/min	1,5	1,5	1,5	1,5	1,5	1,5	1,5
Caudal específico ΔT=30K	L/min	11,0	11,5	14,3	16,2	11,5	14,3	16,2
Caudal específico ΔT=25K	L/min	13,2	13,8	17,2	19,4	13,2	13,8	17,2
Rango de temperatura	°C	35-65	35-65	35-65	35-65	35-65	35-65	35-65
Presión de conexión	bar	0,35	0,35	0,35	0,35	0,35	0,35	0,35
Conexiones								
60/100 PP		12						
80/125 PP		23+3x 87°						
80/80 PP		33+3 x87° gas / 8+1 x87° aire						
Hom. conexión de evacuación de gases		C3, C3a, C4a, C5a, C6a, C6b, B5a/B						
Dimensiones								
Peso de montaje	kg	35	35,5	36,5	39,5	35,5	35,0	41,0
Conexión eléctrica								
Consumo eléctrico en stand-by	W	<2	<2	<2	<2	<2	<2	<2
Nivel de protección eléctrica								
Nivel potencia acústica interior (L _{wa})	dB(A)	46	46	46	45	46	46	46
Homologación								
CE								

Los modelos ecoTEC plus de sólo calefacción VM 246 y 286 están disponibles sólo en gas natural pero se pueden transformar a propano.



A 223 mm 60/100
235 mm 80/125
220 mm 80/80

B 338 mm para 24 y 30 kW
372 mm para 34 kW
406 mm para 38 kW

Sólo VMW (distancia entre tomas en caldera 70 mm).
La distancia entre tomas en pared es de 120 mm (total)